



PÁLYA ISMERTETŐ

Facebook esemény : <https://www.facebook.com/events/1061222727594801/>

Összefoglaló:

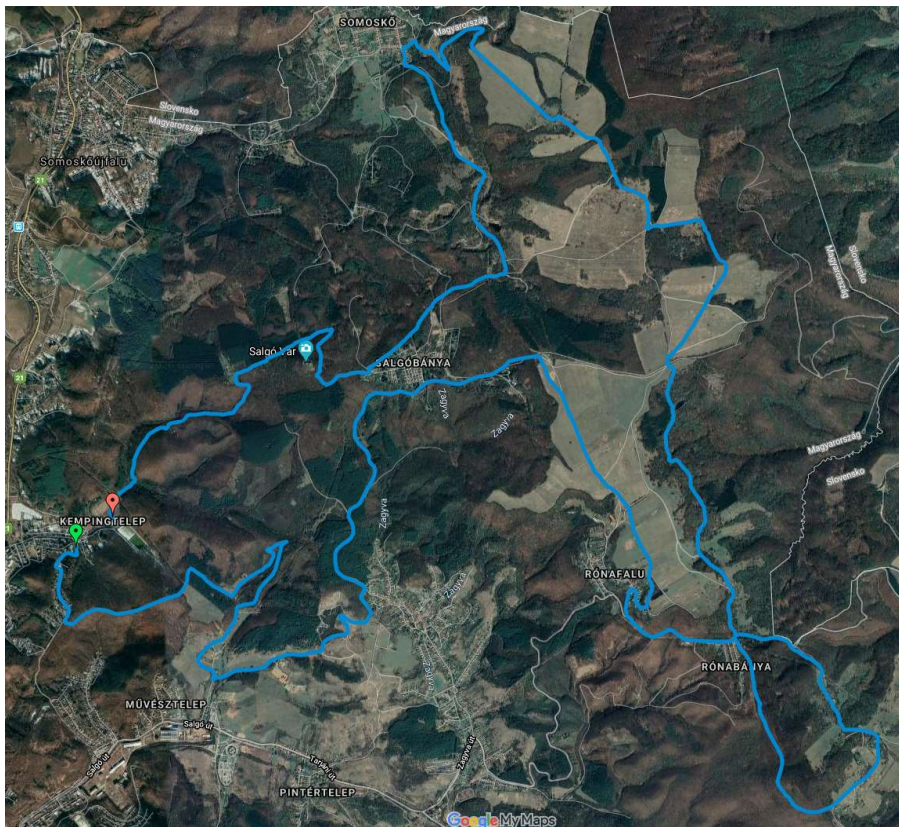
Versenydőszak : 2020.06.01 – 2020.06.30
Fizikai Rajt / Cél : SBTC focipálya melletti parkoló.
Táv : 33 km
Szintemelkedés : 900 m
Versenyszegmens eleje : Gedőci utca alja.
Versenyszegmens vége : Átjáró ösvény közepe a tenispálya mellett a parkoló felé

Szintrajz:



STRAVA szegmens: <https://www.strava.com/segments/23745607>

Térkép: <https://drive.google.com/open?id=17TwZfDFYpmRJCX2g-lzZYEkYbZyhugLb&usp=sharing>



Pályaleírás:

1. SBTC pálya parkoló, indulás a város felé, majd a Gedőci úton fel a csillagvizsgálóig. (Gedőci út alján indul a versenyszegmens)
2. Csillagvizsgáló után rögtön balra át az erdősávon, majd ismét balra a piros turista útra, mely a hegygerincen halad.
3. Követve a piros utat, végig a gerincen, majd onnan legurulva, az erdőben jobbra Pintértelep irányába, tovább a piroson.
4. Még az „egyes köves” (fogaskerekű nyomvonlala) előtt egy elágazóval a bal kézre lévő tisztás végén 90 fokos kanyar balra, végig a tisztás szélén enyhén felfelé haladunk az erdősáv melletti úton.
5. Fel a kanyargó meredek emelkedőn a tetején lévő elágazóig.
6. Elágazóban jobbra, majd rövid lefelé után hirtelen éles jobbkanyarral lefelé a piros sáv jelzésen az „egyes kövesen” (fogaskerekű nyomvonlala).
7. „egyes köves” aljától balra Pintértelep felé gurulunk a tanya mellett.
8. A Téba lovastanya felé balra kanyarodva végig a lovarda kerítése mellett zagyva felé tekerünk.
9. A homokos úton haladunk a Zagyvarónai Feszület felé felfelé.
10. A Feszület mögött bal oldalt, a rézsűbe bevágott, köves útszakaszon megyünk, nem a kereszt előtti ösvényen.
11. Feszületnél balra letérünk a kis egynyomos ösvényre, elhaladunk Zagyvaróna szélé mellett egészen a piros L jelig.
12. Balra kanyarodunk a piros L jelű útra, haladunk a homokos földúton felfelé.
13. A tisztás elején a piros sáv turistaút balról történő becsatlakozásával szemben jobbra kanyarodunk a kettős köves felé (nem jelzett út, a régi fogaskerekű nyomvonlala) és haladunk Salgóbánya felé.
14. Salgóbányánán Toldi úton haladunk a Szent István templom felé.
15. A Templom után enyhén balra fel az ösvényen.
16. A Medves hotel előtt balra fel a fennsík felé, majd követve a zöld-sárga turistautat a rövidítő kis ösvényen át haladunk a Medves Fennsíkig.
17. A Fennsíkon a Réti-kereszt felé haladunk, majd azt elhagyva a Mogyorósi Kilátóig.
18. A Kilátó után jobbra lefelé legurulunk Rónafaluba, majd a Rónai úti Y elágazóban balra a kőbuszmegálló felé, majd a fő úton Balra Rónabánya felé tekerünk. **VIGYÁZAT GÉPKOCSIFORGALOM!**
19. Rónabányán az Orgona presszó épülete utáni úton jobbra, követjük a Sárga Sáv (nem sárga kereszt!) útvonalat a fakitermelési úton.
20. Figyelem! A Sárga sáv a fakitermelési út felsőbb szakaszán egy ponton nagyon enyhén letér balra a fák közé és párhuzamosan halad egy kis ösvényen a földút mellett! Erre kell haladni, figyelni kell a jelzést a fákon!
21. A sárga jelzésen haladva, megkerülve Szilvaskőt, Szilvaskő-pusztán át legurulunk vissza a Cered felé vezető közútig. **VIGYÁZAT GÉPKOCSIFORGALOM!**
22. Közúton vissza balra feltekerünk Rónabányára.
23. Az Orgona presszónál jobbra kanyarodunk a pihenő parkolón át a Medves Fennsík felé a sárga sáv útvonalon, majd végig a Tehenesi Bányató mellett egyenesen feltekerünk a Medvesi nagyelágazóig.
24. Nagy elágazó után a Zöld útról rögtön letérünk enyhén jobbra a Medvesi Domonkos tető felé.
25. Menet közben a nagy magányos fát jobbról kerüljük.
26. A Domonkostetői erdőből kiérve a nagy rét sarkán balra fordulunk a vadászles felé, elhaladunk az így jobb kézre eső rét mellett majd elérjük ismét a zöld sáv túraútvonalat.
27. Medvespuszta felé legurulunk a zöldön, a hosszú egyenes köves úton.
28. A kőtárat elhagyva onnan kb 600m-re éles jobbkanyarral, követve a Kőbánya utcát, legurulunk Somoskő alá (Mackókörrel szembeni irány), majd a temető mellett feltekerünk Somoskő központjába, majd balra fordulunk.
29. A Bakancsos kocsmá mellett enyhén balra fel, és a piros kerékpáros útvonalon haladunk a Közép-bányató irányába.
30. A Bányatavi elágazót elhagyva követjük a földutat, nem térünk le később balra a Medves irányába, hanem megyünk egyenesen a Salgóbánya felé vezető aszfaltút felé.
30. Az aszfalt utat lekeresztelve haladunk tovább a szemközt induló földúton Salgóbánya mellett, annak északi oldalán az erdőben, egészen a Salgóbányai felső parkolóig.
30. A Parkolóból a vár felé indulunk a hivatalos túraútvonalat követve a kettévágott fatörzs, majd a faróka felé,

- ehhez egy ponton le kell térnünk enyhén jobbra majd a szélesebb útról az ösvényre a zöld sáv jelzést követve.
30. A Rókanál jobbra, fel a vár felé, majd a piros L jelű útra jobbra letérve meredeken legurulunk a „kövesgyökeres”-en a nagy tisztásra(pihenőpark). **Figyelem ez XCO szintű szakasz!**
31. Tisztásról balra kanyarodunk a Róka, majd a nyúl felé.
32. Nyúlnál a Tatár árok felé az első egyenesebbik, nem jelzett úton megyünk jobbra le Salgópusztáig.
33. A tatár árokban a kevésbé járatos, az árok bal oldalán lévő útvonalon megyünk le a zöld sáv jelzésen. A meredek rövidítő útvonal a fák közt tehát nem használható! FIGYELEM! A zöld sáv vonalon egy kidől fatörzs lesz útban, mely balról kisebb ugratással kerülhető!
34. A tatár árokból kiérve a teniszpálya mellett haladunk a kis hídon át vissza a parkolóba.
35. A szegmens vége a teniszpálya mellett van, a hídnál már nem kell rohanni!

Általános tudnivalók:

A Versenyben való részvételhez nevezés szükséges. Ennek hiányában a szegmensen futott eredmények érvénytelenek, a kerékpáros nem minősül versenyzőnek.

A versenyszám lezárási határidejéig korlátlan számban lehet próbálkozni, a lezáráskor a legjobb időeredmény számít.

A Versenyen mindenki saját felelősségére egyénileg indul, az elszenvedett és/vagy okozott balesetekért és műszaki károkért, mindenki önmagáért felel!

A verseny nem szervezeten zárt pályán zajlik, így esetleges turistákkal, egyéb akadályokkal számolni kell, technikai és egészségügyi személyzet nincs!

A versenyzés során be kell tartani az általános közlekedési szabályokat!

A verseny időmérését illető technikai eredetű vitás helyzetekért a rendezőség felelősséget nem vállal. A felmérés pontossága függ az alkalmazott technikától. A STRAVA szegmens alapú időméréshez ajánlott a kerékpáros GPS használata, de a menet ingyenes mobilapplikációval is mérhető. A versenyzéshez STRAVA profil szükséges, melynek elérési, létrehozási lehetőségei illetve minden egyéb tudnivaló weboldalunkon megtalálhatók:

<http://www.salgotarjanihke.hu>